

ご照会の際は下記事項をお知らせ下さい

処理物の名称	
かさ比重	
粒度分布	
処理量 (投入量)	
最大塊	
水分 (%)	
処理物の温度	
破碎・破碎希望サイズ	
一日の稼働時間	
電圧、周波数	
付着性、腐食性の有無	
使用目的	
納入範囲の指定	
その他、条件	



沖大東島 (ラサ島)



ラサ工業株式会社 機械事業部



<http://www.rasa.co.jp>

- | | | |
|-----------|------------------------------------|------------------|
| ◆本社・東京営業所 | 〒104-0031 東京都中央区京橋1-1-1(八重洲ダイビル) | TEL.03-3278-3861 |
| ◆大阪営業所 | 〒532-0011 大阪市淀川区西中島5-7-11(新8新大阪ビル) | TEL.06-6301-3111 |
| ◆福岡営業所 | 〒833-0003 福岡県筑後市羽犬塚322-2 | TEL.0942-52-8000 |
| ◆部品センター | 〒833-0003 福岡県筑後市羽犬塚322-2 | TEL.0942-52-7194 |

カタログ上のご注意 ●本カタログに記載の性能・寸法等は仕様によって異なります。
●記載の内容・写真等は改良により予告なく変更することがあります。

環境機器

Environmental equipment

総合カタログ



ラサ工業株式会社

環境を 考える

環境と向き合う、プロ集団

創業から1世紀を迎え、地球上の限られた資源を有効活用しながら、

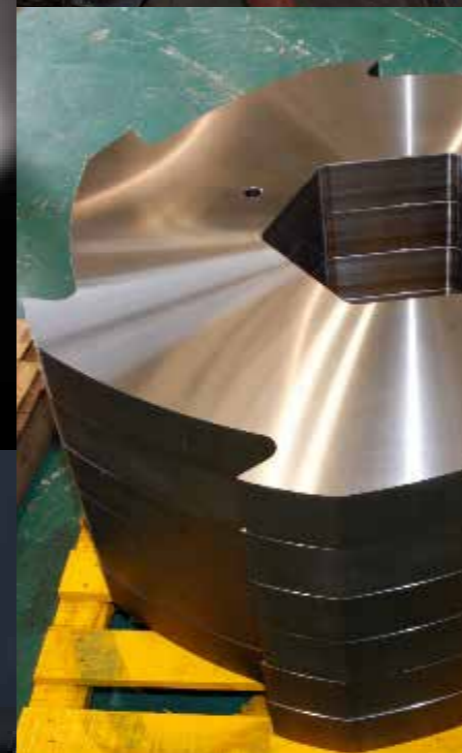
快適な生活を支える企業集団でありたいというビジョンのもと

時代のニーズに相応しい事業基盤の構築に全力を注ぎ、存在価値のある企業として挑み続け、

資源リサイクル・環境に配慮した豊かな社会の創造を目指して躍進します。

INDEX

- 二軸破碎機 3・4
- 一軸破碎機 5・6
- ハンマシュレッダ 7・8
- スラグ・石炭
破碎機ラインナップ 9・10・11
- 金属プレス機／油圧式切断機 12
- ペット・プラスチック圧縮梱包機 13
- ガラスびん自動色選別機 14
- インパクトブレンダー (IPB) 15
- エディーミル (粉碎機) 16
- KoConaACE 17・18
(バイオマス専用シリーズ)



二軸破碎機

多くの導入実績を誇る、安心のシリーズ。
処理の違いによって、3機種から選択可能

特長

- 1 低速回転のため、高速回転式と比較し、爆発のリスクが少なくなります。
- 2 低速回転でせん断破碎するため、高速回転式と比較し、騒音、振動、粉塵が少なく作業環境が改善されます。
- 3 破碎過負荷となった場合、自動的に正逆運転を繰り返し、連続運転を行います。
- 4 カッタ間のクリアランスが狭い為、ふとん、畳等柔らかいものも破碎可能です。
- 5 カッタシャフトが六角形のため、シャフトにかかる伝達力が均等です。

■ TCEシリーズ(電動機駆動)

動力源は電動機なので
操作・メンテナンスは極めて簡単



投入口



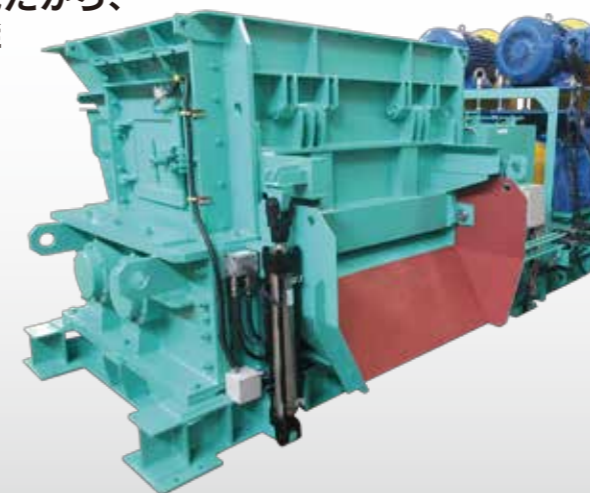
機種	投入口寸法(mm)	電動機容量(kw)	重量(ton)	外形寸法(mm)
TCE-0706	720L×670W	15	3	1610W×2770L×880H
TCE-0906	920L×670W	22	3.5	1610W×2970L×880H
TCE-1010	1050L×1050W	37(2台)	10	1780W×3650L×2000H
TCE-1310	1370L×1050W	45(2台)	12	1780W×3970L×2000H
TCE-1610	1625L×1050W	55(2台)	14	1780W×4205L×2000H

破碎対象物 紙、木くず、建具、小型家電、プラスチック容器 など

破碎不適物 自転車、モータ、コンプレッサ、ミシン、工具、ワイヤーロープ、エンジン、鋼材、ガスボンベ など

■ TCHシリーズ(油圧駆動)

油圧駆動式だから、
破碎力抜群



投入口

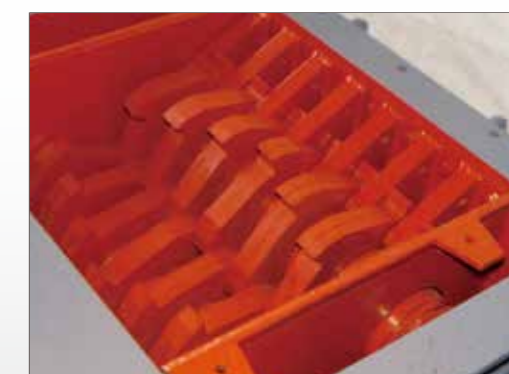
機種	投入口寸法(mm)	電動機容量(kw)	重量(ton)	外形寸法(mm)
TCH-1010	1050L×1050W	45(2台)	9	1780W×3400L×1330H
TCH-1310	1370L×1050W	45(2台)	10	1780W×3700L×1330H
TCH-1610	1625L×1050W	55(2台)	11	1780W×4000L×1330H
TCH-1813	1813L×1318W	75(2台)	17	2065W×4320L×1600H
TCH-2018	2030L×1830W	110(2台)	30	2500W×4670L×1780H
TCH-2718	2700L×1830W	132(2台)	35	2500W×5400L×1780H

破碎対象物 建築廃材、家具、畳、カーペット、一般都市ごみ、自転車 など

破碎不適物 モータ、コンプレッサ、ミシン、工具、ワイヤーロープ、エンジン、鋼材、ガスボンベ など

■ TCWシリーズ(斜め二軸 電動機駆動)

2本の軸が上下にずれており、
異物排出装置が本標準装備



投入口

機種	投入口寸法(mm)	電動機容量(kw)	重量(ton)	外形寸法(mm)
TCW-0906	920L×670W	22	4	1600W×2840L×930H
TCW-1010	1050L×1005W	45	10	1940W×3580L×1300H
TCW-1310	1370L×1005W	55	11	1940W×4520L×1300H
TCW-1610	1625L×1005W	75	13	2310W×3900L×1350H

破碎対象物 建築廃材、家具、畳、カーペット、一般都市ごみ など

破碎不適物 モータ、コンプレッサ、ミシン、工具、ワイヤーロープ、エンジン、鋼材、ガスボンベ など

一軸破碎機

■ HSCシリーズ



特長

- 1 カッタチップの刃先をねじれた構造としているため、切れ味が良く軟質物も良く切れます。
- 2 フィルムや繊維の絡み付きが少ない構造です。
- 3 上部フレーム後部が油圧開閉式のため、メンテナンスが容易にできます。
- 4 パソコン・テレビ等に使用されているプリント基板、コイル等も破碎できます。

機種	投入口寸法(mm)	電動機容量(kw)	重量(ton)	外形寸法(mm)
HSC-065	600×600	37	93.1	2180W×1180L×1130H
HSC-087	800×600	55	3.7	2210W×1300L×1140H
HSC-109	1000×600	75	4.8	2265W×1920L×1140H
HSC-209	2000×2000	250	30	4760W×3540L×3500H

破碎対象物 廃家電品・OA機器・電線・プリント基板・硬質プラスチック

■ SRCシリーズ



特長

- 1 回転体(ロータ)に取付けたカッタと固定刃により、せん断破碎が行われます。
- 2 カッタは刃先のみ交換することができ、反転をすることで2回使用することができ経済的です。
- 3 上部フレーム後部が開き、カッタ交換等のメンテナンスが容易にできます。
- 4 独立した専用軸受でシール性がよく、ベアリングに破碎物の混入がありません。

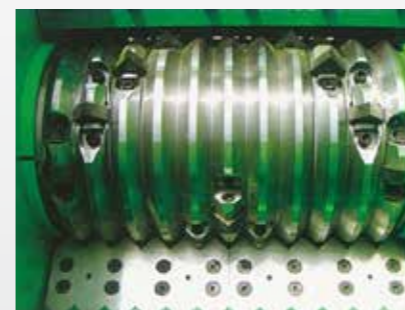
機種	投入口寸法(mm)	電動機容量(kw)	重量(ton)	外形寸法(mm)
SRC-503	500×350	11	1.75	1500W×1700L×1100H

破碎対象物 廃プラスチック類・廃木材など

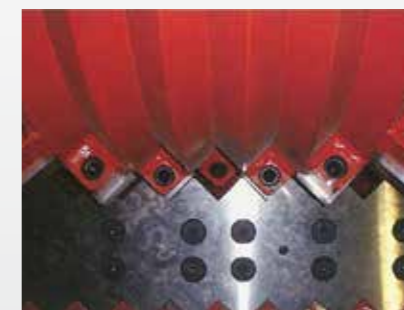
■ LSCシリーズ



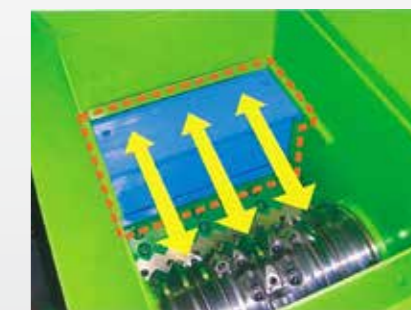
□ハッチバック式点検ドア
ロータのメンテナンス及びロトル交換が容易できる



□山形(万能型)ロータ
フィルム・シート状・ひも状の破碎に適している



□谷型ロータ
硬質・矩形体の破碎に適している



□負荷連動予測制御
破碎時負荷を常に保つことで、破碎効率を高めることができる

特長

- 1 用途に応じて2種類のロータを選べます。
- 2 点検ドアがハッチバック式のため、メンテナンスが容易にできます。
- 3 負荷連動の予測制御プッシャで、効率良く処理ができます。
- 4 独立した専用軸受でシール性がよく、ベアリングに破碎物の混入がありません。

機種	投入口寸法(mm)	電動機容量(kw)	重量(ton)	外形寸法(mm)
LSC-8S	795×1153	37~45	6.5	2370W×2520L×1580H
LSC-12S	1185×1153	45~55	9	2800W×2520L×1580H
LSC-12L	1185×2379	55~90	15.5	3210W×4800L×3150H
LSC-15S	1575×1467	55~110	12.5	3240W×2700L×2080H
LSC-15L	1575×2379	75~132	18.5	3750W×4800L×3600H

破碎対象物 廃プラスチック類・廃木材など

ハンマシュレッダ

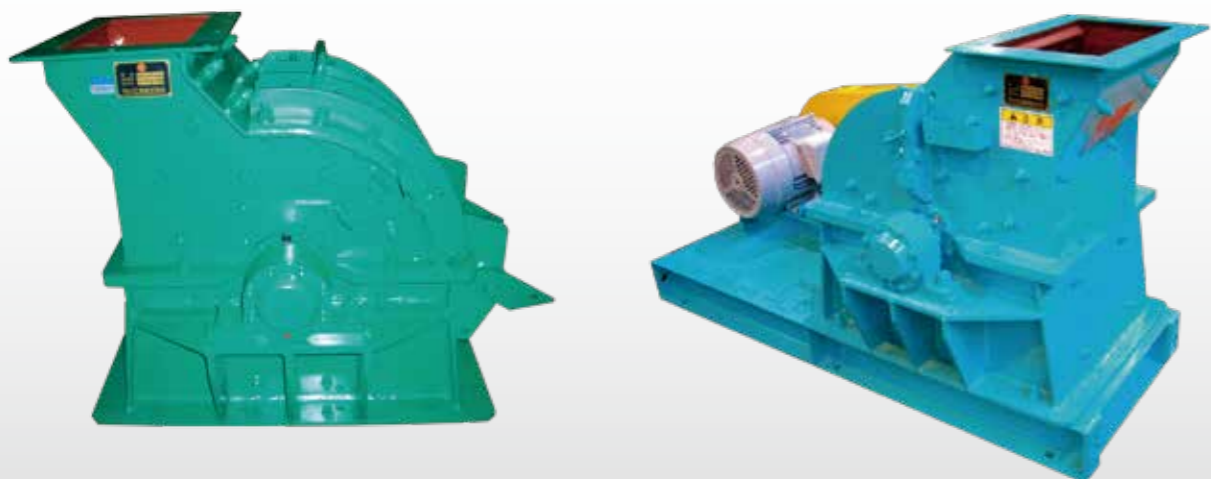
様々な処理物に対応できる多種型シリーズ。
リサイクル事業に幅広く貢献！

特長

- 1 ハンマは破碎対象物により、多種の形状を取り揃え、様々な廃棄物に対応いたします。
- 2 ハンマ、アンビル、グレートバー（ロストル）は、特殊鋼により製作します。
- 3 ハンマピンは弊社独自の構造で特殊工具を必要としません。
- 4 大型機種（HS700以上）は、フレーム油圧開閉装置にて保守点検が容易にできます。
- 5 万が一、破碎不適物が投入されても、異物排出装置にて、機外へ排出する構造もできます。

破碎実証例	<input type="checkbox"/> 建築廃材、バレット	<input type="checkbox"/> 硬質プラスチック	<input type="checkbox"/> プリント基板	<input type="checkbox"/> 自動車部品	<input type="checkbox"/> バッテリー
<input type="checkbox"/> 石炭、コークス	<input type="checkbox"/> セラミック、瓦	<input type="checkbox"/> 非鉄金属	<input type="checkbox"/> コンクリート、アスファルト廃材		
<input type="checkbox"/> 貝殻、カキ殻	<input type="checkbox"/> ガラス、ピン	<input type="checkbox"/> その他 多種破碎	<input type="checkbox"/> 一般廃棄物（不燃物）		

■ 小型機種 (HS, HSS, GHC)



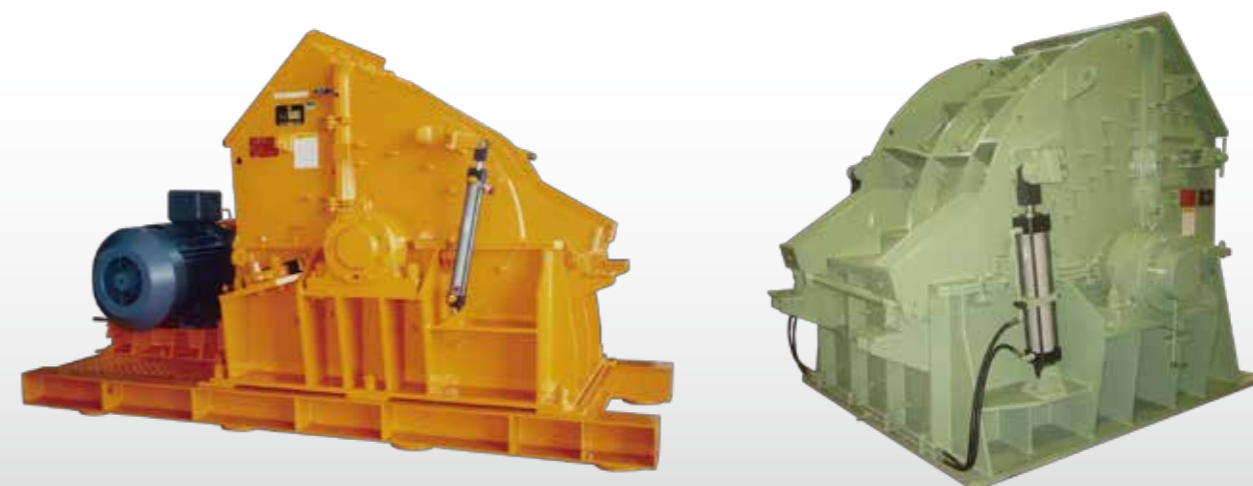
機種	投入口寸法(mm)	電動機容量(kw)	重量(ton)	外形寸法(mm)
HS-400	240×400	11	1.1	904W×1684L×1071H
HSS-400	240×400	11	1.1	904W×1684L×1063H
HS-500	400×580	15	1.4	1090W×1775L×1205H
HSS-500	400×580	15	1.8	1090W×1775L×1382H
HS-600	700×680	37	4	1502W×3120L×1745H
HSS-600	500×680	37	3.7	1456W×2650L×1745H
GHC-400	240×400	7.5	0.7	864W×1600L×1006H
GHC-500	400×580	7.5	1	1024W×1725L×1188H

■ 大型機種 (HS, HSS, HSH)



機種	投入口寸法(mm)	電動機容量(kw)	重量(ton)	外形寸法(mm)
HS-700A	785×970	55~75	7	1654W×3210L×1998H
HSH-700	780×965	55~75	6.5	1654W×3210L×2125H
HSS-700	780×400	55~75	6.8	1730W×3300L×1894H
HSH-900	910×1430	110~150	16	2258W×3970L×2871H
HSH-1200	1170×1700	150~200	23.6	2625W×4265L×3347H
HSH-1500	1500×1920	150~200	34.3	3236W×4750L×3762H
HSS-2000	2000×810	315~400	48.5	3616W×6000L×3755H

■ 熱交換機用 (HS-T)・木材用 (HSW)



◆ 熱交換器マテリアルリサイクル

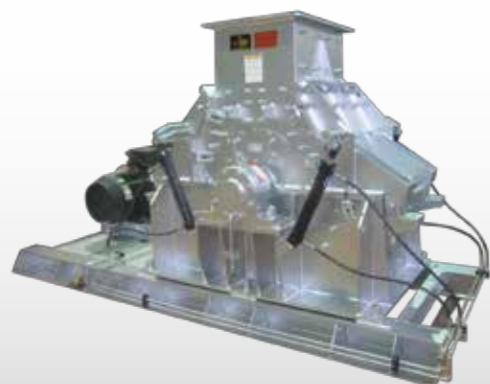
機種	投入口寸法(mm)	電動機容量(kw)	重量(ton)	外形寸法(mm)
HS-700T	780W×630L	75~132	7	1694W×3420L×2086H
HS-900T	1030W×665L	150	15	2375W×4250L×2660H
HS-912T	1134W×665L	150	18.3	2600W×4250L×2908H

◆ 木材処理専用機

機種	投入口寸法(mm)	電動機容量(kw)	重量(ton)	外形寸法(mm)
HSW-400	240×400	11	1.2	904W×1684L×1063H
HSW-500	400×570	15~18	1.8	1090W×1775L×1382H
HSW-600	500×680	37	3.7	1466W×2650L×1724H
HSW-900	1300×1000	110	15.5	2350W×4250L×2545H

スラグ・石炭 破碎機ラインナップ

■ HSVシリーズ 高速回転式(リバーシブル破碎機)

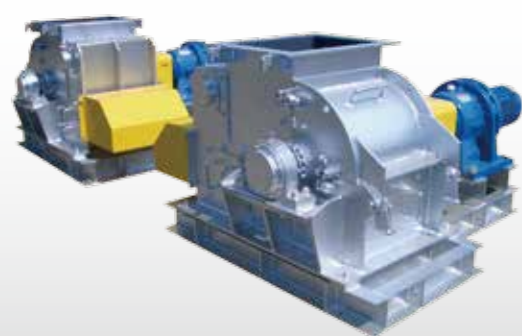


特長

- 1 ロータは可逆運転ができ、ハンマが磨耗した際には、ハンマを反転することなく回転方向の変更で、新品同様の破碎粒度が得られます。
- 2 ロストルが無く、排出口が大きいので水分が多い原料でも、内部閉塞がなく排出することができます。

機種	投入口寸法(mm)	電動機容量(kw)	重量(ton)	外形寸法(mm)
HSV-400	400×260	11	1.2	904W×1660L×1078H
HSV-500	580×360	15~22	2	1090W×1770L×1262H
HSV-600	685×500	37	3.9	1466W×2650L×1688H
HSV-607	786×500	45	3.5	1564W×2650L×1669H
HSV-700	786×570	75	7	1775W×3800L×2146H
HSV-709	912×500	90	8	1836W×3800L×1902H

■ RCCシリーズ(低速回転式破碎機)



特長

- 1 ロータに取付けられたカッタと固定歯により圧縮破碎が行われ、排出部には、ロストルを設けているので、ロストルの開き目を変えることで、破碎サイズを変更できます。
- 2 低速回転式なので、騒音・振動の心配がなく、高速回転式に比べ消耗品が少なく、カッタ反転できるので経済的です。
- 3 上部フレーム後部が開き、カッタ交換等のメンテナンスが容易にできます。

機種	投入口寸法(mm)	電動機容量(kw)	重量(ton)	外形寸法(mm)
RCC-505S	528×430	7.5~11	1.8	1500W×2000L×1000H
RCC-1005S	996×430	11~15	3	1500W×2500L×1000H

処理対象物

型式	電動機(kw×P)	破碎対象物	質量(kg)	対象ハンマ
HS-400	11×4	廃プラスチック、家電製品、IC部品	550	②
HS-500	11×4	貝殻、家電製品、陶器、瓦、バッテリー	1050	④
HS-600	37×4	空缶、不燃ごみ、プラスチック	2500	④
HS-700A	55~75×6	不燃ごみ、アルミスラグ	4500	⑤
HSS-400	11×4	貝殻、セラミック	550	①
HSS-500	15×4	ブロック、石膏ボード、瓦	1300	①
HSS-600	22×4	貝殻、ガラス、陶器、瓦、生石灰、肥料	2300	①
HSS-700	55×6	貝殻、ガラス、陶器、瓦、生石灰、肥料	4000	①
HSS-2000	315~400×8	石炭、コークス	39100	①
HS-700	75×6	アルミ缶、スチール缶	4500	⑥
HS-900	110×6	粗大ごみ、不燃ごみ、パレット、アルミ塊	12000	④
HS-1200	150~200×6	粗大ごみ、不燃ごみ、パレット、アルミ塊	19000	⑤
HS-1500	200×8	粗大ごみ、不燃ごみ、パレット、アルミ塊	28600	⑥
HS-900	110×6	廃木材	10400	⑥
GHC-400	7.5×4	ガラス、カーボン、肥料	550	③
GHC-500	7.5×4	ガラス、カーボン、肥料	770	③

※処理物の仕様により異なる場合があります。

ハンマの種類

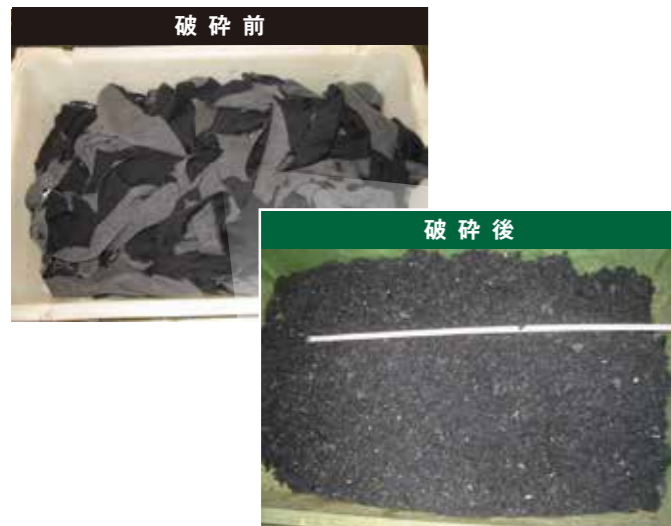


破碎イメージ

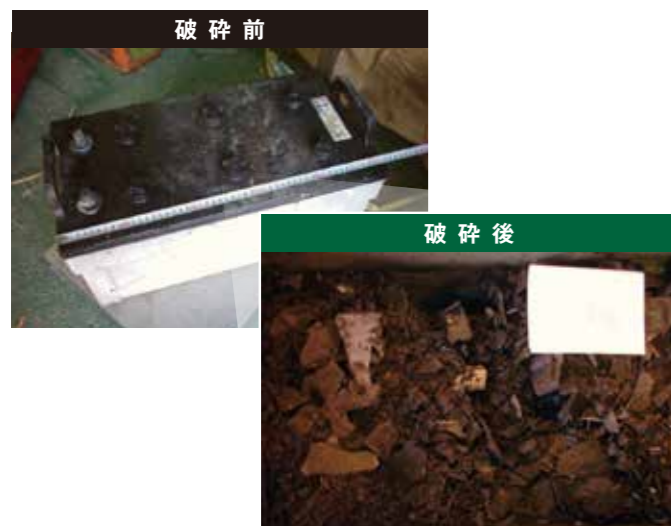
■ 二軸破碎機(流し台)



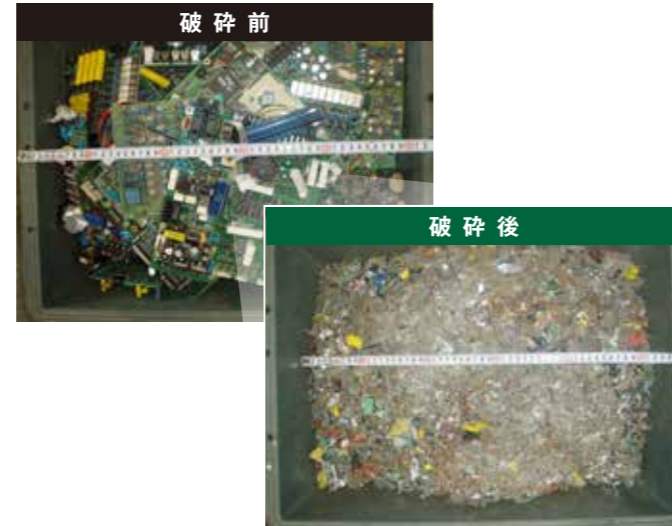
■ SRC(布)



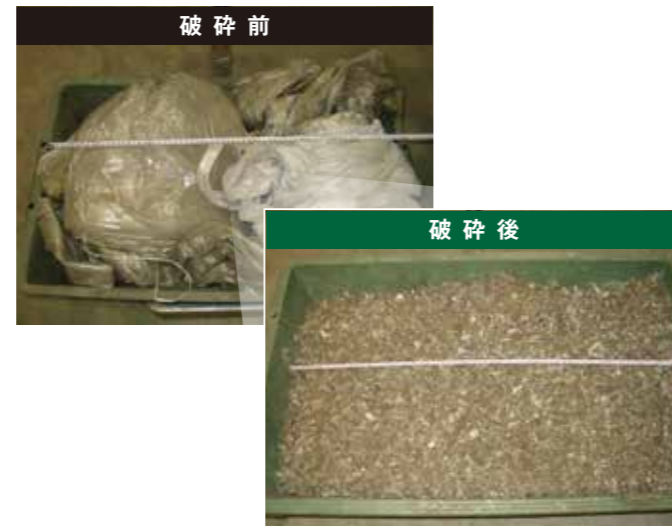
■ ハンマーシュレッダ(バッテリー)



■ HSC(基盤)



■ LSC(農業用ビニール)



■ SRC、HSV、RCC(スラグ)



圧縮機

■ 油圧式切断機(RYG)

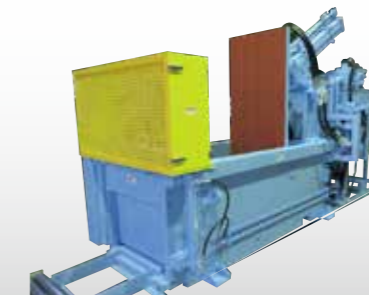
- 1 切断長さは、100~400mmで伝■に調整出来ます。
- 2 送り装置は電動ラック&ピニオン方式で確実に送り据何スペースも狭く出来ます。



機種	シリンダ圧力	電動機(kw)		公称能力 (ton/h)	重量 (ton)	外形寸法(mm)
		ポンプ	送り			
1000W小型シリーズ	140kg/cm ²	7.5~15	2.2	0.5~0.8	9.5	別途寸法
1000Wシリーズ	210kg/cm ²	22~30	2.2	1~1.5	12.3~13	1694W×3850H×5110L
1200Wシリーズ	210kg/cm ²	22~30	2.2	1~1.5	12.3~14	1894W×3850H×5110L

■ 金属プレス機

- 1 リサイクル設備の空缶・かさ物等を約1/10に減容処理が可能：RYP型、RSA型
- 2 破碎機後の金属類の減容圧縮処理に最適な高圧縮力タイプ：RYPH型



◆ 油圧二方締式(RYPシリーズ)

機種	シリンダ圧力	電動機(kw)	製品寸法(mm)	公称能力(ton/h)	重量(ton)	外形寸法(mm)
RYP-1	140kg/cm ²	7.5	600W×275H×自由L	1	4	772W×1860H×3100L
RYP-2	140kg/cm ²	15	650W×350H×自由L	2	6	845W×2200H×3630L
RYP-2.5	210kg/cm ²	18.5	700W×400H×自由L	2.5	8	942W×2460H×4050L
RYP-3	210kg/cm ²	22	700W×500H×自由L	3	10	970W×2800H×4550L
RYP-4	210kg/cm ²	30	700W×500H×自由L	4	12	970W×3200H×5580L
RYPH-1	300kg/cm ²	7.5~15	500W×275H×自由L	1.4~2.4	6	730W×2350H×3365L
RYPH-2	300kg/cm ²	15~22	650W×350H×自由L	2.9~4.1	8	845W×2200H×3630L
RYPH-3	300kg/cm ²	30~45	700W×450H×自由L	4.8~6.9	12	1000W×3060H×4800L

◆ 油圧一方締式(RSAシリーズ)

機種	シリンダ圧力	電動機(kw)	製品寸法(mm)	公称能力(ton/h)	重量(ton)	外形寸法(mm)
RSA-1	210kg/cm ²	11×4P	560W×430H×自由L	1.2	約4.5	944W×1542H×4010L
RSA-2	210kg/cm ²	22×4P	700W×560H×自由L	2.4	約6.5	1030W×1912H×4700L
RSA-3	250kg/cm ²	30×4P	700W×650H×自由L	3.4	約9	1030W×1912H×5640L

圧縮梱包機

■ プラスチック圧縮梱包機



特長

- 1 約1/8~1/13に圧縮減容：
保管、輸送費の大幅コストダウン
- 2 全自動：
処理物定量感知→圧縮袋装置→袋端面シール→搬出
- 3 低騒音：
低騒音ポンプの使用で非常に静かな運転音
- 4 ペットボトル、破碎系プラスチック類も可能：
高面圧PCH型で成形可能
(キャップ付ペットボトルも穴あけ装置オプションで成形可能)

機種	電動機(kw)		製品寸法(mm)	公称能力(kg/h)	重量(ton)	外形寸法(mm)
	油圧ユニット	結束装置				
RPC-400	5.5	0.9	420H×490W×520L	400	4	3965W×3185L×2011H
RPCH-400	7.5		420H×490W×520L	400	4	3965W×3185L×2011H
RPC-500	11		530H×560W×560L	680	4.5	4090W×3535L×2371H
RPCH-500	15		530H×560W×560L	680	4.5	4090W×3635L×2371H
RPC-600	15		630H×480W×670L	980	6	4355W×3730L×2691H
RPCH-600	22		630H×480W×670L	980	7	4355W×3955L×2691H
RPC-800	22		790H×600W×880L	1650	9.5	4615W×4165L×3171H
RPCH-800	30		790H×600W×880L	1650	11	4615W×4190L×3171H
RPC-1000	37/45		1050H×1130W×1090L	2800	14	5725W×6185L×4012H
RPCH-1000	55		1050H×1130W×1090L	2800	16	5730W×6185L×4012H
RPCH-1200	37×2		1160H×1080W×1310L	4000	18	6226W×6480L×4312H

破碎対象物 プラスチック製容器包装類・トレイ・ポリ袋・フィルム紙製容器包装類・新聞・雑誌 その他の紙

■ ペットボトル圧縮梱包機



特長

- 1 PETボトルを、ホッパに投入するだけで減容・結束を自動的に行います。
- 2 PETボトルを約1/10に減容し、輸送、保管経費の大幅削減ができます。
- 3 ふた付きボトルも穴あけ機構により減容可能です。
- 4 回転シャッターにより定量投入し、バラつきのない安定したペールができます。
- 5 ペール排出部の下部はレール状になっており、細かい破片を取ることで、結束時のトラブルを防止します。

機種	電動機(kw)	製品寸法(mm)	公称能力(kg/h)	総重量(kg)
RYC-100(A・B)	3.7	約600W×400H×300L	100~170	約3000
RYC-150(A・B)	5.5		100~170	約2700
RYC-200(A・B)	5.5		150~220	約3100
RYC-300A	11		250~330	約3500
RYC-400A	15		350~420	約3800

ガラスびん自動色選別機

機器本体は、整列部、識別部、選別部の3装置の構成から成りガラスびんを、無色・茶色・その他の3品目に自動選別。



処理対象びん

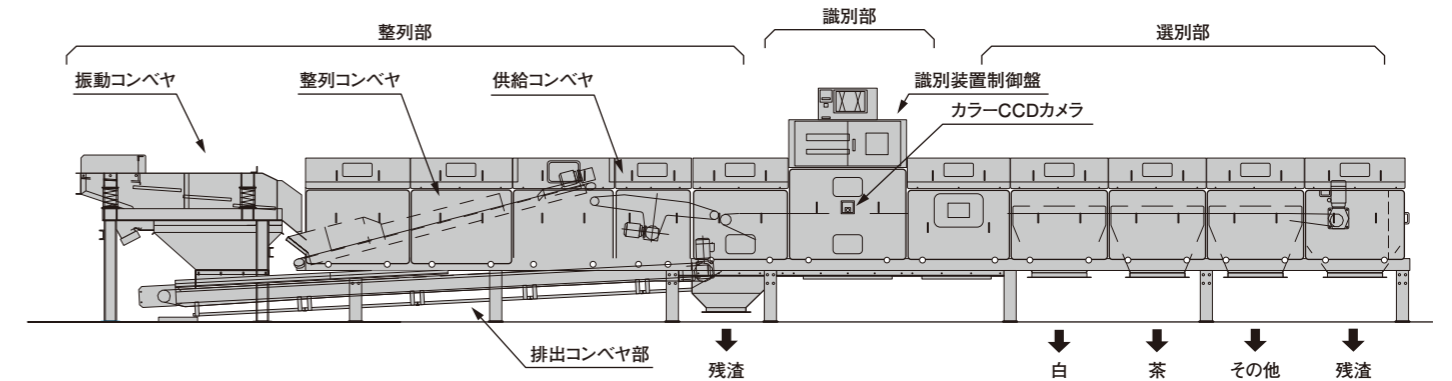
最 小：ドリンクびん (◆35×100)
最 大：ワインびん (◆100×400)
※一片105以上の偏平びんは適用外

選別色

無色(白)、茶、その他の3種類が標準
最大8種選別可

機種	電動機容量(kw)	重量(ton)	外形寸法(mm)	処理量
RCS60	整列部:1.6	5.0	1130×14380×2250	大きな牛乳瓶程度処理時 6000本/h(1.0t/h)
	選別部:0.75			

※上記データは参考値です。仕様によって変わりますので、ご相談ください。



選別可能ガラスびん



白色びん



茶色びん



その他びん

インパクトブレンダー (IPB)

高機能土壌改質解砕混合機



特長

- 3種類の特種ローターの独自の回転速度調整により解砕→攪拌→分散→混合を連続且つ高精度に実現
- 投入された原料は、機械内部で自然落下する過程で改質され機械本体に負担が少なく、低動力のため『経済的』
- ケーシング内部に付着防止耐摩耗ゴムカーテンと付着防止分散板を設けているので、内部閉塞によるトラブルを低減
- 原料を分散しながら混合するのでダマを作らず均一で高品質な製品が製造可能
- 最大投入塊は100mm

機種	投入口寸法(mm)	電動機容量(kw)	重量(ton)	外形寸法(mm)
IPB-100	776×576	45・37・2.2	7	2560W×4000L×2120H
IPB-160	1400×576	55・45・3.7	8(本体のみ)	2420W×2500L×2000H
IPB-200	1700×632	110・90・7.5	24(本体のみ)	3540W×3700L×2915H

解砕混合事例

原料(高含水汚泥+セメントフィラー)
混合比率=5:5 汚泥含水率56.4%

混合後製品
均一に解砕混合されている



エディール(粉碎機)

粉碎原理

高速回転するロータ(粉碎板)と固定ライナーの間で強い渦流が発生します。この作用と空気流路設計により発生する空気の渦で、投入した処理物同士を衝突させさらに細かく粉碎します。



特長

- 大容量処理が可能：ロータ直径 Φ2000mm までラインナップがあります。
- 粉碎・乾燥処理が可能：熱風発生装置を付属することにより粉碎と乾燥が同時に処理可能
※冷風を、吹き込むことにより熱に弱い材料、油性の高い材料の粉碎が可能。
- 粉碎・混合処理が可能：2種類以上の材料を、各々投入し、粉碎混合の同時処理が可能
- 粒度調整が簡単：風量と回転数の変更により、粉碎粒度の調整が可能
※回転数変更は、インバータ制御によるため標準仕様外となります。

機種	電動機容量(kw)	重量(kg)	外形寸法(mm)
G-35	7.5-18.5	750	660W×1090L×985H
G-55	15-55	2000	980W×1670L×1495H
G-90	45-110	3800	1310W×2155L×1635H
G-130	90-200	8700	1840W×2680L×2080H
G-150	160-280	11000	2155W×3315L×2350H
G-180	250-355	15500	2350W×3610L×2410H
G-200	315-400	18500	2380W×3900L×2890H

粉碎例

	そば殻	お米	PKS
原料			
粉碎後			

KoCona[®] Series (バイオマス専用シリーズ)

国内で未利用バイオマス燃料の利用率が増加しない主な原因は、広く利用されている石油などの化石燃料と比較して単位重量当たりの熱量が低く、取扱性が悪いことが挙げられます。この問題を改善するために開発したのが新バイオマス燃料 **KoCona[®]** を利用した **KoCona[®] Series** です。

シリーズ構成機器

- エディーミルの特徴を生かし、バイオマス専用機として開発した粉碎機 **KoCona[®] ACE** **KoCona[®] ACE**で製造した燃料 **KoCona[®]** を燃焼させる専用ボイラー **KoCona[®] HOT**にて構成。

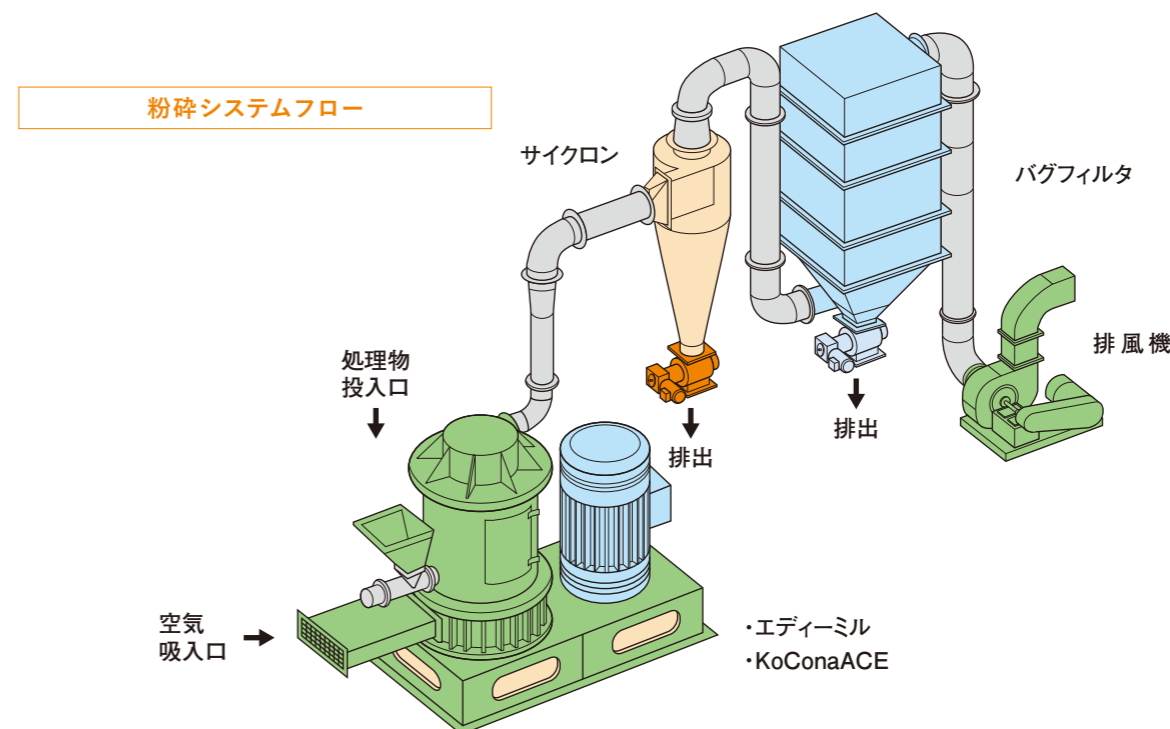


KoCona[®] ACE

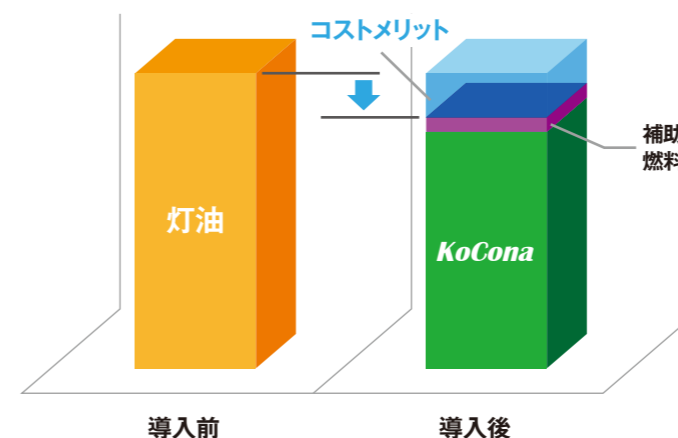


KoCona[®] HOT

機種	電動機容量(kw)	重量(kg)	外形寸法(mm)
KoCona-ACE	37~55kw	約1900	980W×2095D×1385H
KoCona-HOT	2kw	約1700	1360W×2460D×2400H



化石燃料をKoConaで代替した場合の代替分の燃料コストイメージ

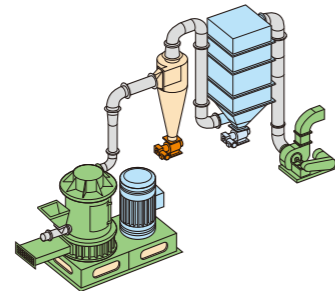


KoCona[®] Series は様々なバイオマスを粉体化して燃料利用するシステムです。着火・消火性に優れ**小型分散型利用に適した新たなバイオマス活用方法**としてご提案します。



バイオマス

堆積させて燃焼させるのが一般的。着火や消火に時間がかかり、小型の装置では使いづらく、負荷変動にも弱い。



KoCona[®] ACE

バイオマス粉碎机

各種のバイオマスを**1mm程度の大きさの粉状に粉碎**する。粉碎により**体積は3分の1**程度になり輸送や保管がしやすくなる。また、バイオマス中の**水分が減少し燃料としての質が向上**し、バイオマスの燃料としての付加価値を高めることができる。



KoCona[®]

粉体バイオマス燃料

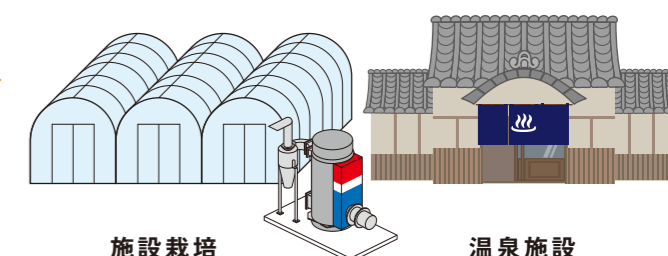
粉碎机により製造されるバイオマス(木)の粉; KoConaは、本来不均一であるバイオマス形状や水分量などの**性状が均一化**され、**供給性や燃焼性が大幅に改善**された新しい再生可能エネルギー。



KoCona[®] HOT

温水発生器

KoConaを**空間燃焼**させる専用バーナを有する。KoConaの**供給開始とともに着火し、供給を停止するとすぐに消火**できる。燃焼は瞬時に完了し、灰と燃焼ガスは急速に冷却されるため、もみ殻燃焼灰の結晶質化を抑制可能。燃焼時の温度偏差が小さくクリンカが形成されない。



施設栽培

温泉施設

給湯・暖房・冷房(吸収式冷凍器)

小型であるため、地域内の資源のみで分散型の地産地消が可能となる。農業用ハウスであれば1台で3~5棟の暖房が可能。温浴施設での源泉加温や給湯にも利用が可能。